



SIKA WATERPROOFING SOLUTIONS

BUILDING TRUST



PRODUK WATERPROOFING

SikaTop® - 107 Seal ID

Pelapis Kedap Air 2 Komponen berbahan dasar semen dan *polymer* Mempunyai fleksibilitas. Digunakan pada area basah seperti toilet/kamar mandi. **Harus dilindungi/ditutup dengan keramik/screed**

Keunggulan:

- Tidak beracun
- Mudah dicampur
- Daya rekat yang baik
- Mudah diaplikasikan
- Fleksibel



SikaTop® - 107 Plus

Pelapis Kedap Air 2 Komponen berbahan dasar semen dan *polymer*. Mempunyai fleksibilitas tinggi. Digunakan pada area basah seperti balkon, kolam renang, kolam ikan, tangki air, atap, dan lain-lain. Untuk area atap direkomendasikan menggunakan *fiber reinforcement*. **Harus dilindungi/ditutup dengan keramik/screed**

Keunggulan:

- Tidak beracun
- Mudah untuk pencampuran
- Daya rekat sangat baik
- Mudah diaplikasikan
- Lebih Fleksibel



Tahapan Aplikasi

SikaTop® - 107 Seal ID & SikaTop® - 107 Plus



- Lembabkan permukaan.
- Tuang ½ komp A SikaTop®-107 Seal / Plus.



- Tuangkan seluruh komp. B SikaTop®-107 Seal / Plus, aduk hingga rata



- Masukkan sisa komp. A SikaTop®-107 Seal / Plus, aduk kembali 2-3 menit (dengan mixer kecepatan rendah).



- Aplikasikan minimum 2 lapis. Dengan tambahan perkuatan (mat).
- Setelah lapisan pertama kering (2-6 jam), aplikasikan lapisan kedua dengan arah menyilang.
- Lindungi lapisan SikaTop®-107 Seal / Plus dengan *screed* atau plester (tebal 3-5 cm).

PERHATIAN :

Harus menggunakan komp. A (cairan) dan B (bubuk) SikaTop®-107 Seal / Plus dalam 1 set, dan TIDAK BOLEH dicampur atau diganti dengan material lain.

Cocok Untuk Aplikasi



Balkon



Kolam Renang



Kolam Ikan



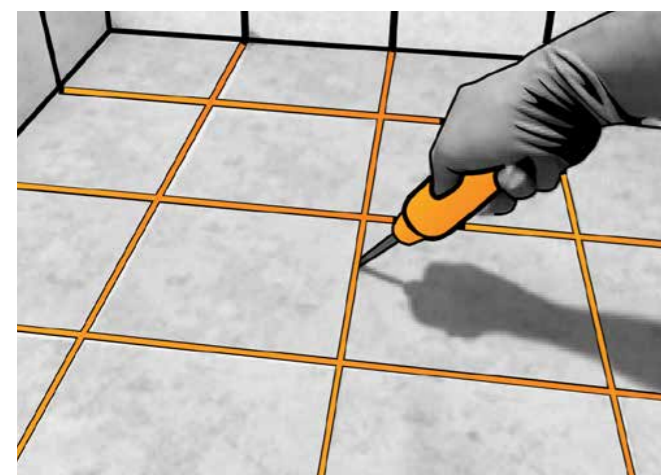
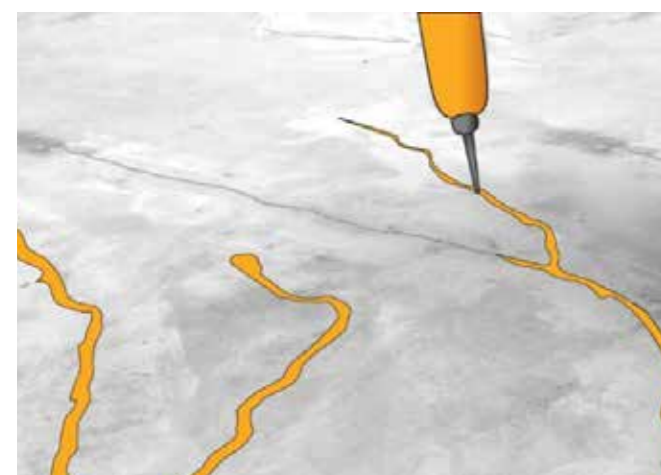
Kamar Mandi

Sikadur® - 20 Crack Seal

Penutup retak 2 komponen berbahan dasar Epoxy Resin

Keunggulan:

- Viskositas rendah
- Berfungsi pada permukaan kering maupun lembab
- Daya rekat tinggi
- Keras tetapi tidak rapuh
- Tidak menyusut
- Semi Elastis



Tahapan Aplikasi

Sikadur® - 20 Crack Seal



- Besarkan dan bersihkan retakan / celah (tidak boleh ada air menggenang)



- Campurkan komponen A dan B ke dalam botol aplikasi dengan perbandingan 1:1. Kocok secara perlahan hingga campuran merata.



- Tuang campuran ke dalam retakan / celah sampai penuh



- Finishing: Campurkan campuran Sikadur®-20 Crack Seal dengan semen (1 : 2-2.5) by volume.



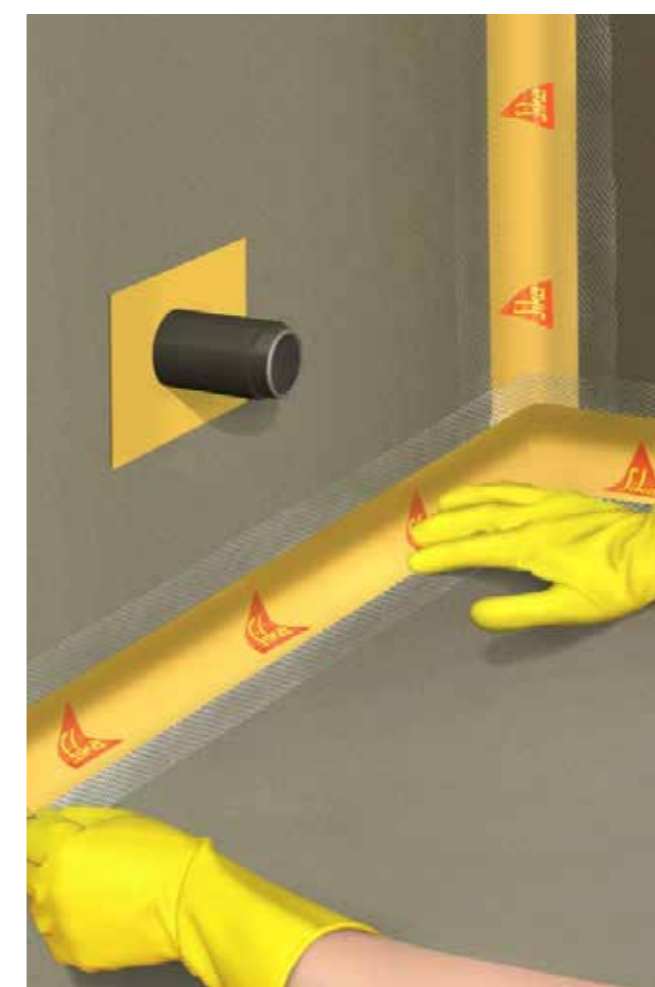
- Aplikasi campuran Sikadur®-20 Crack Seal dan semen ke permukaan celah / retakan.

Sika® Seal Tape-B

Self Adhesive Sealing Tape. Digunakan pada area sudut sebagai pengganti chamfer, instalasi pipa & drain, dan lain-lain. Tidak digunakan untuk area yang terendam air seperti kolam atau tangki

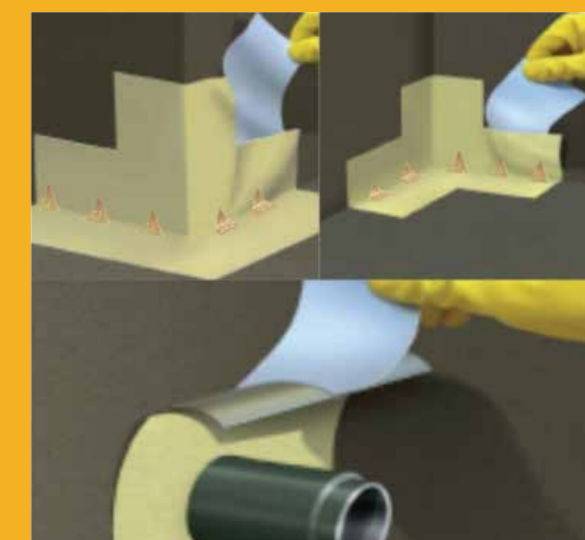
Keunggulan:

- Tipis dan elastis
- Mudah diaplikasikan
- Kedap air
- Daya rekat tinggi



Tahapan Aplikasi

Sika® Seal Tape B



- Permukaan bersih dari kotoran
- Lepas lapisan pelindung perekat Sika® SealTape B



- Tekan seluruh permukaan ke substrat



- Sambungan Sika® SealTape B minimum 4 cm

SikaGrout® - 215 New

Material semen *grouting*, tidak susut pada saat aplikasi
Diaplikasikan pada area disekeliling drain

Keunggulan:

- *Flowable*, aplikasi mudah
- Mutu tinggi
- Bersifat *expand*
- Tidak menimbulkan karat
- Tidak beracun



Tahapan Aplikasi

SikaGrout® - 215 New



- Permukaan bersih dan lembab
- Tuang air ke dalam adukan, lalu tuangkan material *grouting*.



- Perbandingan air = 16% berat bubuk.
- Tuang material *grouting* pada sisi lubang saluran air



- Tuang sampai seluruh sisi lubang tertutup
- Rapikan sisa *grouting* pada sisi lubang saluran air

SikaCoat® & SikaCoat® Plus

Satu komponen, bahan dasar *acrylic*, elastis, untuk dinding luar, genteng, nok (karpusan), sambungan genteng dengan tembok, talang air, dan lain-lain.

SikaCoat® Plus memiliki ketahanan terhadap alkali sehingga bisa diaplikasikan pada permukaan yg lembab, sedangkan SikaCoat® hanya pada permukaan kering.

Keunggulan:

- Menutup warna dengan baik
- Menutup retak dengan baik (*Crack bridging ability*)
- Bersifat *thixotropis* pada bidang vertikal
- Khusus untuk menutup celah, gunakan *membrane G2*



Tahapan Aplikasi

SikaCoat® & SikaCoat® Plus



- Permukaan harus bersih, kuat dan stabil
- Aduk & aplikasikan (untuk lapisan primer/pertama dapat dicampur dengan 10% air)
- Aplikasikan dengan kuas/roller
- Aplikasi lapisan min. 2 lapis

SOLUSI LENGKAP UNTUK RUMAH (SIKA)



1 Waterproofing Atap

- Exposed
- Non Exposed
- Roof Garden/Planter Box

2 Solusi Dinding

- Waterproofing Dinding
- Coating Batu Alam
- Coating Anti Lembab
- Perakat Bata Merah / Ringan
- Plesteran & Acian

3 Solusi Lantai

- Perakat Keramik
- Perakat Lantai Parquet
- Lantai Exposed
- Levelling

4 Waterproofing Area Basah

- Toilet
- Kolam Renang
- Tangki (GWT/STP)

5 Solusi Perbaikan

- Keropos
- Retak
- Genteng Pecah
- Kebocoran

6 Sealant

- Pengisi Celah/Joint untuk Berbagai Macam Material
- Perakat Serba Guna

7 Waterproofing Basement

- Waterproofing Lantai & Dinding Basement

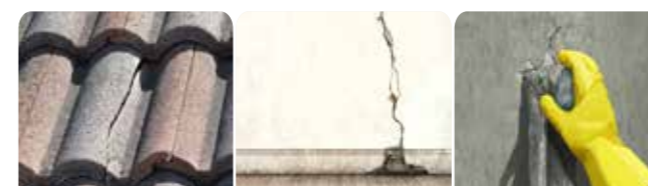
PRODUK HIGHLIGHT

Waterproofing Atap:



- **Exposed**
Sikalastic® - 590
- **Non Exposed**
Sikalastic® - 311 AE / Sikatop® - 109 Elasto
- **Roof Garden/Planter Box**
Sarnafil® / Sika® Davco K10 GRS 2000

Solusi Perbaikan:



- **Keropos**
Sikatop® & Monotop® Series / SikaGrout® Series
- **Retak**
Sikadur® Series / SikaGrout® Series
- **Genteng Pecah**
Sika® Multi Seal
- **Kebocoran**
Sikacim® Accelerator / Sika® Injection Series

Sealant:



- **Pengisi Celah/Joint untuk Berbagai Macam Material**
Sikahyflex® Series, Sikaflex® Series, Sikasil® Series
- **Perakat Serba Guna**
Sika® MaxTack

Waterproofing Basement:



- **Waterproofing Lantai & Dinding Basement**
Sika® Viscocrete 3115 N, Sikabit® W-15

Waterproofing Area Basah:



- **Toilet**
Sikatop® 107 Seal / Plus
- **Kolam Renang**
Sikatop® 109 Elasto
- **Tangki (GWT/STP)**
Sikatop® 109 Elasto / Sikagard® Series

Solusi Lantai:



- **Perakat Keramik**
SikaCeram® Series
- **Perakat Lantai Parquet**
Sikabond® T 55
- **Lantai Exposed**
Sika® Chapdur & Sikafloor® Series
- **Levelling**
Sikafloor® Level 55

Solusi Dinding:



- **Waterproofing Dinding**
SikaCoat® Series
- **Perakat Bata Merah / Ringan**
SikaMur® Series
- **Plesteran & Acian**
SikaWall® Series

Head office :

PT. Sika Indonesia

Jl. Raya Cibinong - Bekasi Km.20

Limusnunggal - Cileungsi

Bogor 16820 - Indonesia

Contact

Customer Service : 0800 - 140 -1236

Phone. +6221 8230025 | Fax. +6221 8230026

idn.sika.com | sikacare@id.sika.com