



# Sikalastic®-680 RT

Root Resistant Waterproofing Liquid Applied Membrane

BUILDING TRUST





**Tahapan Aplikasi**

1. Permukaan harus bersih dari debu dan kotoran lainnya.
2. Aplikasikan lapisan primer menggunakan Sika Igoflex P10 EL.
3. Aplikasikan lapisan pertama menggunakan Sikalastic 680 RT setelah lapisan primer kering sentuh (kurang lebih 1 jam).
4. Aplikasikan lapisan kedua Sikalastic 680 RT setelah lapisan pertama kering sentuh (maksimal 24 jam), dengan arah menyalang lapisan pertama.
5. Dapat dilakukan tes rendam 3 hari setelah aplikasi, lalu ditutup dengan screed



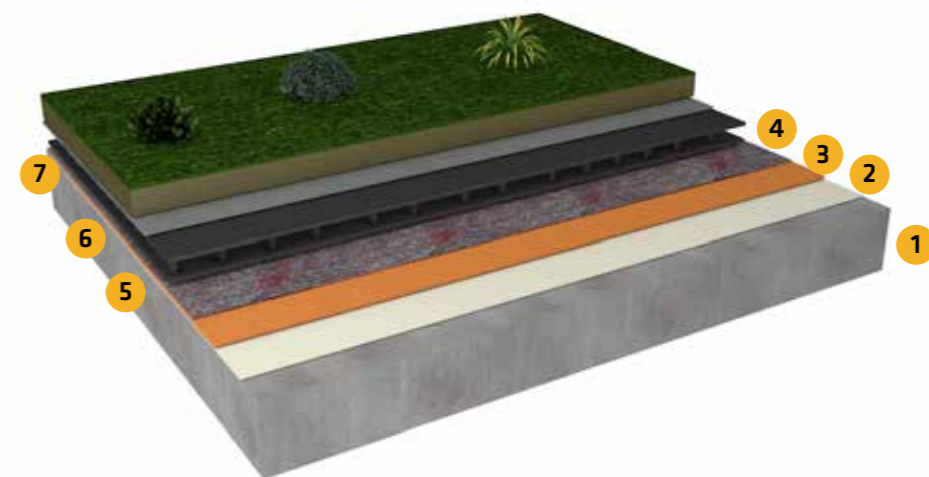
**Sikalastic® - 680 RT**

*Anti-Root Bituminous LAM untuk atap*

- ✓ 1 komponen *Polyurethane Elastomeric Waterproofing* dikembangkan khusus untuk taman atap.
- ✓ *Liquid applied membrane (LAM)* yang mudah diaplikasikan dan aplikasi tanpa hambatan.
- ✓ Terikat sepenuhnya dengan sebagian besar substrat, mencegah migrasi air.

**Data Teknis**

- Kemasan : 20 kg
- Elongation : 500% (free film)
- Tensile strength : 1.8 Mpa
- Tear strength : > 250 N



**Sistem Aplikasi**

1. Substrate : concrete / screed
2. Primer : Sika® Igoflex P10 EL
3. Body Coat : Sikalastic® 680 RT
4. Separation Felt 200 gr/m2
5. Flora Drain
6. Separation Felt 80 gr/m2
7. Growing Medium



## Singapore Art School, Singapore

**Sistem Aplikasi**  
Waterproofing Untuk Taman Atap

**Solusi Sika**  
Sikalastic® 680 RT (2,000 M<sup>2</sup>)



## Jewel Changi Airport, Singapore

**Sistem Aplikasi**  
Waterproofing Untuk Taman Atap

**Solusi Sika**  
Sikalastic® 680 RT (8,900 M<sup>2</sup>)



## ABC Water Development, Singapore

**Sistem Aplikasi**  
Waterproofing Untuk Taman Atap

**Solusi Sika**  
Sikalastic® 680 RT (7,000 M<sup>2</sup>)



## Podomoro Deli Park Medan, Indonesia

**Sistem Aplikasi**  
Waterproofing Untuk Taman Atap

**Solusi Sika**  
Sikalastic® 680 RT (3,200 M<sup>2</sup>)



# SOLUSI LENGKAP UNTUK RUMAH (SIKA)



## 1 Waterproofing Atap

- Exposed
- Non Exposed
- Roof Garden/Planter Box

## 2 Solusi Dinding

- Waterproofing Dinding
- Coating Batu Alam
- Coating Anti Lembab
- Perakat Bata Merah / Ringan
- Plesteran & Acian

## 3 Solusi Lantai

- Perakat Keramik
- Perakat Lantai Parquet
- Lantai Exposed
- Levelling

## 4 Waterproofing Area Basah

- Toilet
- Kolam Renang
- Tangki (GWT/STP)

## 5 Solusi Perbaikan

- Keropos
- Retak
- Genteng Pecah
- Kebocoran

## 6 Sealant

- Pengisi Celah/Joint untuk Berbagai Macam Material
- Perakat Serba Guna

## 7 Waterproofing Basement

- Waterproofing Lantai & Dinding Basement

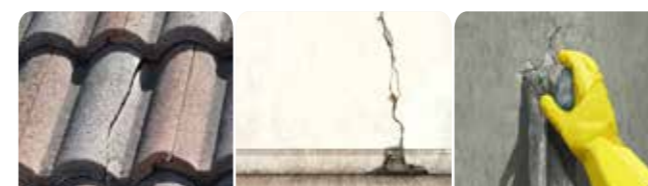
## PRODUK HIGHLIGHT

### Waterproofing Atap:



- **Exposed**  
Sikalastic® - 590
- **Non Exposed**  
Sikalastic® - 311 AE / Sikatop® - 109 Elasto
- **Roof Garden/Planter Box**  
Sarnafil® / Sikalastic® 680 RT

### Solusi Perbaikan:



- **Keropos**  
Sikatop® & Monotop® Series / SikaGrout® Series
- **Retak**  
Sikadur® Series / SikaGrout® Series
- **Genteng Pecah**  
Sika® Multi Seal
- **Kebocoran**  
Sikacim® Accelerator / Sika® Injection Series

### Sealant:



- **Pengisi Celah/Joint untuk Berbagai Macam Material**  
Sikahyflex® Series, Sikaflex® Series, Sikasil® Series
- **Perakat Serba Guna**  
Sika® MaxTack

### Waterproofing Basement:



- **Waterproofing Lantai & Dinding Basement**  
Sika® Viscocrete 3115 N, Sikabit® W-15

### Waterproofing Area Basah:



- **Toilet**  
Sikatop® 107 Seal / Plus
- **Kolam Renang**  
Sikatop® 109 Elasto
- **Tangki (GWT/STP)**  
Sikatop® 109 Elasto / Sikagard® Series

### Solusi Lantai:



- **Perakat Keramik**  
SikaCeram® Series
- **Perakat Lantai Parquet**  
Sikabond® T 55
- **Lantai Exposed**  
Sika® Chapdur & Sikafloor® Series
- **Levelling**  
Sikafloor® Level 55

### Solusi Dinding:



- **Waterproofing Dinding**  
SikaCoat® Series
- **Perakat Bata Merah / Ringan**  
SikaMur® Series
- **Plesteran & Acian**  
SikaWall® Series

## **Head office :**

**PT. Sika Indonesia**

Jl. Raya Cibinong - Bekasi Km.20

Limusnunggal - Cileungsi

Bogor 16820 - Indonesia

## **Contact**

Customer Service : 0800 - 140 -1236

Phone. +6221 8230025 | Fax. +6221 8230026

idn.sika.com | sikacare@id.sika.com